



Fecesonderzoek: Baermann methode

Dr. Paul A.M. Overgaauw Dipl ACVM
Dierenarts-Specialist veterinaire microbiologie
Parasitoloog

Parasitologisch onderzoek op wormlarven: **Baermann-methode**

- In **verse** ontlasting kunnen wormeieren en bewegende longwormlarven aanwezig zijn
- Onderzoek op longwormlarven moet binnen 1 dag gebeuren; anders negatieve uitslag van de Baermann-methode
- Indien negatief maar verdacht: 3 opeenvolgende dagen bemonsteren en onderzoeken



Baermann-methode

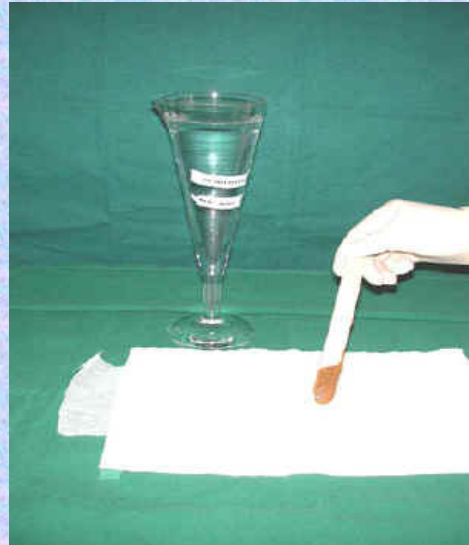
■ Benodigdheden:

- Handschoenen
- Voorwerpglas
- Dekglas
- Gaas
- Baermannglas (puntglas)
- Pasteurse pipet met ballonnetje
- Vers fecesmonster



Baermann-methode

- Vul een puntglas met lauw water tot 1 cm onder de rand
- Breng de ontlasting aan op hydrofiele gaasjes



Baermann-methode

- Bind het gaasje aan de bovenkant bij elkaar.
- Hang het bovenin het water m.b.v. bijv. een roerstaafje
- Laat 24 uur staan bij kamertemperatuur



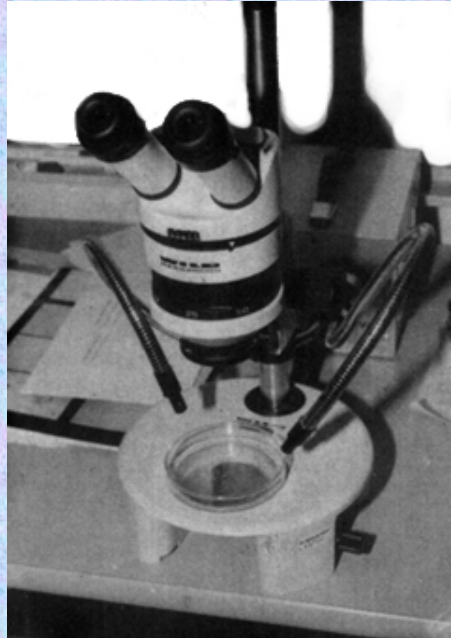
Baermann-methode

- Zuig met een Pasteurse pipet voorzichtig enkele ml sediment op



Baermann-methode

- Onderzoek het sediment in een petrischaal of op een voorwerpglasje met kleine vergroting (20-40x)



Baermann-methode

- Zoek naar bewegende longwormlarven



Baermann-methode

- Met een glazen trechter
- Waaraan een rubber slangetje met een klem
- Vang na 24 uur enkele druppeltjes uit het slangetje op en onderzoek deze op larven

