

1 Modulaire richtlijnen

1.7: Hondenlintworm (*Dipylidium caninum*)

Dipylidium caninum is een lintworm van hond en kat.
De vlo of de bijtende hondenluis zijn tussengastheer.

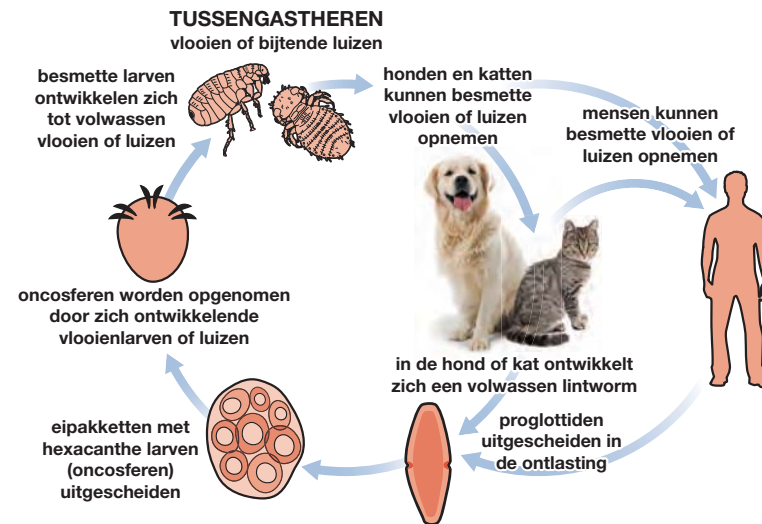
Verspreiding

De parasiet komt in heel Europa voor.

Levenscyclus

De tussengastheren zijn de vlo en de bijtende luis van de hond. Hond en kat raken besmet door opname van deze geïnfecteerde insecten. De volwassen lintworm ontwikkelt zich in de dunne darm. *Dipylidium caninum* is een zöonose en wanneer mensen besmette vlooiën of luizen opnemen, kunnen ze geïnfecteerd raken. Dit komt echter zelden voor.

De prepatent periode is ongeveer drie weken.



Klinische verschijnselen

Dipylidium caninum leidt zelden tot klinische verschijnselen bij hond of kat, hoogstens perianale jeuk.

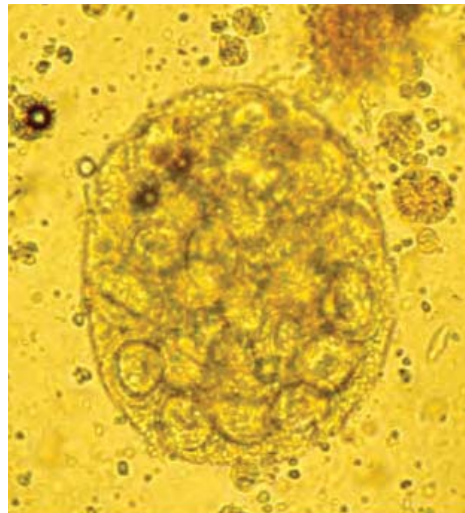
Diagnose

De witte proglottiden kunnen waargenomen worden in verse ontlasting of in de vacht rondom de anus. Eenmaal opgedroogd lijken ze op pompoenzaadjes en kunnen worden aangetroffen in het perianale gebied.

Soms is zichtbaar hoe proglottiden de anus verlaten of worden droge proglottiden aangetroffen op de ligplaatsen van het dier.

Behandeling

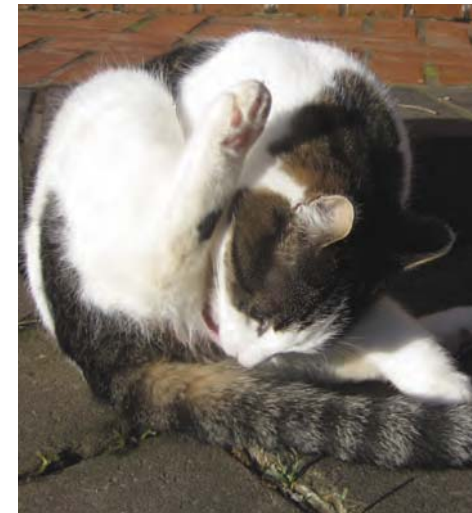
De behandeling bestaat uit het regelmatig toedienen van een geschikt anthelminthicum¹.



Eipakketjes met oncosferen

Preventie en bestrijding

Een infectie met *Dipylidium caninum* kan voorkomen worden door een effectieve bestrijding van vlooien en luizen.



Jeuk rond de anus kan aanwezig zijn

¹ Raadpleeg www.esccap.eu voor de producttabellen per land of gebied.