

1 Recommandations modulaires

1.7 : Ver plat du chien (*Dipylidium caninum*)

Dipylidium caninum est un ver plat présent chez le chien et le chat.
La puce ou le pou broyeur sert d'hôte intermédiaire.

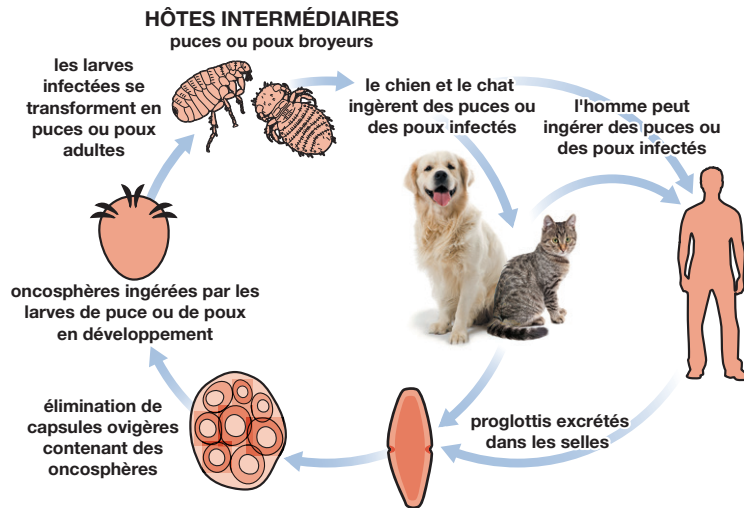
Distribution

Le parasite est présent dans toute l'Europe.

Cycle de vie

Les hôtes intermédiaires sont la puce et le pou broyeur du chien. Les chiens et chats sont contaminés en ingérant ces insectes infestés. Le ver plat adulte se développe dans l'intestin grêle. *Dipylidium caninum* est un agent de zoonose : si des personnes ingèrent des puces ou poux contaminés, elles peuvent être infestées à leur tour. Cependant, ce cas de figure est rare.

La période prépatente est d'environ trois semaines.



Des puces ou poux broyeurs ingérés peuvent transmettre *D. caninum*

Symptômes cliniques

Dipylidium caninum s'accompagne rarement de manifestations cliniques chez le chien ou le chat, entraînant tout au plus des démangeaisons périanales.

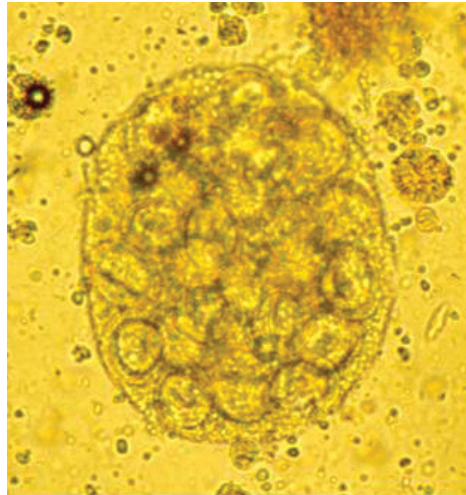
Diagnostic

Des proglottis blancs peuvent être observés dans des selles fraîches ou dans les poils autour de l'anus. Une fois séchés, ces segments ressemblent à des graines de potiron, et on peut en retrouver dans la zone périanale de l'animal.

Il peut arriver de voir des proglottis sortir de l'anus ou en découvrir séchés, aux endroits où l'animal était installé.

Traitement

Le traitement consiste en l'administration régulière d'un anthelminthique adapté¹.



Capsules ovigères avec oncosphères

Prévention et contrôle

L'infestation par *Dipylidium caninum* peut être évitée en luttant de manière efficace contre les puces et les poux.



Des démangeaisons peuvent survenir autour de l'anus

¹ Consultez le site www.esccap.eu pour les tableaux de produits par pays ou région.